



MaschinenRing
Landkreis Ansbach GmbH



MEIN RING

Partner für Landwirte, Kommunen, Firmen und Privatpersonen



INHALT



4	Der MaschinenRing Ansbach
7	Grußwort
9	Mitgliedschaft
10	Regionale Einkaufspartner
11	Vorteilswelt MR Online-Shop
12	 Betriebs- und Haushaltshilfe
13	 Betreuungs- und Entlastungsleistungen
14	 Qualifizierte Fachkräfte Willkommen
16	 Maschinenvermittlung und Abrechnung
18	 Arbeitssicherheit
19	 Betriebsberatung
20	 Nährstoffmanagement
21	 Antragswesen
22	 Garten- und Landschaftspflege
24	 Winterdienst
26	 Betonbau & Betonfertigteile
28	 Hallenbau
30	 Zimmerei und Dachdeckerei
32	 Photovoltaik
34	Das MR-Team
36	Karriere beim MR
38	Meilensteine

Impressum

Maschinenring Ansbach, Geschäftsführer Rainer Müller
Bildquellen: MR Ansbach, Maschinenringe Deutschland,
Maschinenringe Österreich, Pixabay, PantherMedia, Stock
Juni 2023

DER MASCHINENRING ANSBACH

Professionelle Dienstleistungen

Die enorme Entwicklung des Maschinenrings spiegelt sich ganz besonders im modernen Betriebsgelände. Vor über 50 Jahren nahm die Maschinenring-Idee Fahrt auf. Aus der Selbsthilfeorganisation mit einem Geschäftsführer wurde ein vielfältig aufgestellter Dienstleister mit über 70 Mitarbeitern. Zu den klassischen

Aufgaben des Vereins wie die Betriebs- und Haushaltshilfe und die Maschinenvermittlung kamen im Laufe der Jahre vielfältige Dienstleistungen hinzu. In dieser Broschüre finden Sie eine Zusammenfassung unserer Angebote und Aufgaben.



Die Organisationsstruktur

Der Maschinen- und Betriebshilfsring Landkreis Ansbach e.V. ist ein Verein mit einem gewerblichen Tochterunternehmen, der Maschinenring Landkreis Ansbach GmbH. In Bayern gibt es 68 Maschinenringe, die vom KBM, dem Kuratorium der Bayerischen Maschinenringe unterstützt werden. Mit dem Bundes-

verband der Maschinenringe und der Maschinenringe Deutschland GmbH haben die 240 regionalen Maschinenringe und 12 Landesverbände eine starke Dachorganisation. Rund 192.000 landwirtschaftliche Mitgliedsbetriebe sind Teil der MR-Gemeinschaft in Deutschland.



„Es geht nicht nebeneinander,
schon gar nicht gegeneinander,
es geht nur miteinander“.

Henry Ford





Gemeinsam das Beste für unsere Mitglieder erreichen

Dieser Herausforderung haben sich bereits die Gründer der Maschinenringe Anfang der 1970er Jahre gestellt. Für uns ist dies noch heute Verpflichtung und gleichzeitig Ausdruck der Wertschätzung gegenüber dem wichtigsten Beruf der Welt. Wir sind stolz darauf, Teil einer Organisation zu sein, die von Landwirten für Landwirte gegründet wurde.

Die regionale Landwirtschaft zu stärken und fit für die Zukunft zu machen – das ist ein Ziel für das es sich mehr denn je lohnt, alles zu geben. Das Konzept aus der Gründerzeit, durch gemeinsame Nutzung von teurer Technik Kosten einzusparen und Einkommen durch Zuerwerb zu schaffen, hat seitdem vielen landwirtschaftlichen Betrieben das Überleben gesichert. Das System der haus- und landwirtschaftlichen Betriebshilfe ist einmalig und sorgt dafür, dass im Notfall Mensch und Tier durch Fachkräfte versorgt werden.

Die Landwirtschaft und mit ihr auch der Maschinenring sind und bleiben ein wesentlicher Teil unserer Gesellschaft. Profitieren auch Sie von unseren Dienstleistungen!



Mehrwert für MR-Mitglieder

Praktizierter Gemeinschaftsgeist und die ständige Weiterentwicklung unserer Dienstleistungen bilden eine solide Grundlage für die Schaffung wirtschaftlicher Vorteile für unsere Mitglieder. Auch wenn Sie selbst keine Landwirtschaft betreiben, können Sie von der Maschinenring-Mitgliedschaft profitieren. Dank unserer starken Gemeinschaft auf regionaler und bundesweiter Ebene können wir in vielen Bereichen Rabatte und Einkaufsvorteile für Mitglieder generieren.

Der Maschinenring Ansbach hat in den 50 Jahren seines Bestehens eine großartige Entwicklung durchlaufen. Von der Ein-Mann-Geschäftsstelle in den 70er Jahren entwickelten wir uns zu einem Verein mit einer eigenen, vielseitig aufgestellten GmbH mit über 70 Mitarbeitern. Mit dem Umzug in unseren neu erbauten Betriebshof am Standort Ansbach/Elpersdorf im Jahr 2021 haben wir einen weiteren Meilenstein in unserer Historie gesetzt. Besonders stolz sind wir, dass Bauarbeiten und Gestaltung der Außenanlagen von unseren eigenen Mitarbeitern geplant und ausgeführt wurden. Dies spiegelt das KnowHow und die enorme Bandbreite unseres Maschinenrings und die gute Zusammenarbeit mit unseren Partnerfirmen.

Im modernen Betriebshof finden unsere Mitarbeiter beste Voraussetzungen für die Arbeit für unsere Mitglieder und Kunden.

Jürgen Hahn, 1. Vorsitzender

Rainer Müller, Geschäftsführer





**GEMEINSCHAFT
ZUSAMMENHALT
MASCHINENRING**

MITGLIEDSCHAFT

Nicht nur für Landwirte lohnenswert



Wer kann Mitglied werden?

Es gelten folgende Voraussetzungen, wenn Sie Mitglied bei uns werden wollen:

Mitgliedschaft beim MR - Sie haben einen landwirtschaftlichen Betrieb oder ein landwirtschaftliches Lohnunternehmen.

Fördermitglieder können all diejenigen werden, die keinen landwirtschaftlichen Betrieb haben, aber die Vorteile des MR Ansbach nutzen wollen!

Als MR-Mitglied sind Sie Teil einer starken Gemeinschaft vor Ort.

Profitieren Sie von den Vorteilen des Bundesverbandes.

Ihre Ansprechpartner

Daniela Huber

Tel. 0981 48787-32

Johannes Krieger

Tel. 0981 48787-42

mitgliederservice@mr-ansbach.de

Ihre Vorteile:

- Kosteneinsparung und Verminderung von Arbeitsspitzen durch überbetriebliche Nutzung/Auslastung von Maschinen und Technik.
- Betriebs- und Haushaltshilfe – auch für städtische Haushalte – in Notfällen wie Krankheit, Unfall, Kur oder bei freudigen Ereignissen wie Entbindungen.
- Entlastung pflegender Angehöriger, Alltagsbegleitung und Haushaltscoaching.
- Arbeitskräftevermittlung innerhalb der Landwirtschaft und darüber hinaus.
- Information, Schulungen, Vorführungen – in Präsenz oder online, per Rundschreiben oder über Social Media.
- Einkaufsvorteile bei regionalen Firmen.
- Bundesweite Rahmenabkommen mit namhaften Herstellern.
- Tagesfahrten, Reisen, Besichtigungen, ...

Mitglied wirbt Mitglied

Unser Dankeschön:

Für jedes neu geworbene Mitglied sparen Sie sich den Grundbeitrag für ein Jahr!

REGIONALE EINKAUFSPARTNER

Mitgliedsausweis vorlegen und vergünstigt einkaufen!

Legen Sie beim Einkauf bei unseren Partnerfirmen Ihren Mitgliedsausweis vor und profitieren Sie von den attraktiven MR-Rabatten.

Achtung: die Rabatte gelten teilweise nicht für das ganze Sortiment und sind evtl. zeitlich begrenzt.

Betriebsausstattung

- **BayWa Technik**
AN | Rothenburger Str. 52
- **Hansa Flex**
Wörnitz | Bastenauer Str. 2
- **Uhlmann Notstromaggregate**
Lichtenau | Zandt 29
- **Würth**
AN | Karpfenstraße 2
FEU | Aichenzeller Str. 3

Fahrzeugzubehör & Mietmaschinen

- **Stahlgruber Autozubehör**
AN | Berghofstr. 11
- **WM SE Fahrzeuge**
AN | Jägerndorfer Str. 25
- **Erber Lift Hebebühnenverleih**
AN | Käferbach 13

Pflanzen

- **Baumschule Engelhardt**
DKB | Weidelbach 29

Baustoffe / Baumarktartikel

- **Bauklotz Hezel**
FEU | Dinkelsbühler Str. 24
- **BGU, zeitlich begrenzte Aktionen**
AN | Brodswinden Hardtstr. 9
- **Baustoffe Schwarz**
AN | Nürnberger Str. 40
Windsbach | Denkmalstr. 24
- **Köstner**
AN | Welsenstr. 18
Neustadt/Aisch Karl-Eibl-Str. 44 + 48
- **Meier Handwerkerbedarf**
AN | Technologiepark 5
- **MSB**
Marktbergel | Burgbernheimer Str. 18
- **Philipp Holzwerkstoffe**
AN | Brodswinden Robert-Bosch-Str.10

Photovoltaik Partnerfirmen

- **Elektro Ansbach**
- **HEG**
- **SolarFresh**



VORTEILSWELT MR ONLINE-SHOP

www.maschinenring.de

Profitieren Sie als Mitglied von den Rahmenabkommen der Maschinenring-Organisation. Einfach unter www.maschinenring.de registrieren und Einkaufsvorteile nutzen!

Es erwarten Sie immer wieder neue Angebote namhafter Partner.



Betriebsausstattung

- Jungheinrich Profishop
- RTK
- Deutsche Saatgut
- winkler
- Cemo
- Würth
- Otto Office
- E-Cooline (Kühlkleidung)
- Kugellager-Express
- Conrad
- wm-meyer
- Schöffel PRO
- PCH Arbeitskleidung
- ag.supply (landw. Onlineshop)
- McCORMICK
- Landgraf Pronar (2-Achs-Dreiseitenkipper)
- YARAVITA Biotrac (Blattdünger)
- ELASKON (Korrosionsschutz)
- Hensing (Verkaufsautomaten)
- TyreSystem (Reifen)

Freizeit & Hobby

- Campz.de
- fahrrad.de
- Arzberg (Porzellan)
- Thomas (Porzellan)
- Hutschenreuther (Porzellan)
- Rosenthal (Porzellan)
- Hugendubel
- Schöffel
- Fissler
- Grillfürst
- BSH Hausgeräte
- Weltbild
- lampenwelt.de
- Connex - Reisen

Transport

- IVECO
- Jungheinrich

Wetterstationen

- METEOSERVICES

Strom & Erdgas

- jährlich optimiert
- Preissicherheit
- Direktvermarktung
- Intelligente Zähler
- Batteriespeicher
- Ladestationen
- Photovoltaik
- THG-Prämie

Fahrzeuge

- KFZ-Konfigurator
- KFZ Rabattliste
- Gebrauchtwagenportal
- Mercedes-Benz Online-Store
- SIXT
- Aktionsfahrzeuge
- FINN (Auto-Abo)
- ELARIS (E-Autos)
- THG-Prämie für E-Autos & Ladesäulen

Ihr Einkaufsvorteile-Team

Andrea Dollinger, Daniela Huber,
Elena Scheuerpflug, Martina Wolf
Tel. 0981 48787-75
einkaufsvorteile@mr-ansbach.de

Automobile / Neuwagenkauf
Nachlass bei Marken und Fabrikaten von A-Z.
Gerne lassen wir Ihnen eine komplette Übersicht
der Bezugsvoraussetzungen zukommen.
Sprechen Sie uns an!

BETRIEBS- UND HAUSHALTSHILFE

Ihr Hof und Ihre Familie in besten Händen!

Betrieb und Haushalt müssen immer laufen. Im landwirtschaftlichen Betrieb muss im Notfall sofort jemand zur Verfügung stehen. Unsere engagierten Betriebshelfer:innen und Dorfshelfer:innen übernehmen die anfallenden Arbeiten in Stall, Feld und im Haushalt.

Der MR bietet Ihnen die Sicherheit, damit Ihr Betrieb weiterläuft – egal was passiert.

Wir helfen Ihnen bei der Antragserstellung und vermitteln Ihnen eine geeignete Ersatzkraft.

365 Tage sind wir 24 Stunden rund um die Uhr für Sie erreichbar!

Landwirtschaftliche & private Haushaltshilfe

Die Krankenkassen, Rentenversicherungen sowie die Unfallversicherungen übernehmen die Kosten abzüglich Eigenanteil für unsere Fachkräfte bei Krankheit, Krankenhausaufenthalt, Kur, Reha oder Unfall. Aber nicht nur im ambulanten oder stationären Krankheitsfall, sondern auch bei freudigen Ereignissen wie Schwangerschaft und Geburt eines Kindes sind wir für Sie da.

Eine liebevolle Kinderbetreuung, die Versorgung der Haushaltsangehörigen mit Essen und frischer Wäsche sind nur ein Teil der vielen Aufgaben, die in einem Haushalt anfallen.

Die Kosten übernimmt nach ärztlicher Verordnung die Krankenkasse oder Rentenversicherung. Wir rechnen mit dem jeweiligen Leistungsträger direkt ab.

Melden Sie sich bei Bedarf beim Team Betriebs- und Haushaltshilfe. Auch Nichtmitglieder können die Dienstleistung in Anspruch nehmen.



BETREUUNGS- UND ENTLASTUNGSLEISTUNGEN

Ihre Angehörigen in guten Händen!

Alltagsbegleitung

Ab Pflegegrad 1 steht zur Entlastung für pflegende Angehörige und Pflegebedürftige eine Betreuungs- und Entlastungsleistung (nach §45a) von 125 Euro pro Monat von der zuständigen Pflegekasse zur Verfügung. Wir können hauswirtschaftliche Fachkräfte mit entsprechenden Qualifikationen vermitteln.

Nähere Infos erhalten Sie von Ihrer Pflegekasse.
Wir freuen uns auf Ihren Anruf!

Verhinderungspflege

Pflegebedürftige können für pflegende Angehörige Verhinderungspflege jährlich neu beantragen, wenn der pflegende Angehörige verhindert ist (Urlaub, Krankheit, etc.). Für den Antrag auf das Pflegegeld muss mindestens ein halbes Jahr der Pflegegrad 2 vorliegen. Unsere Fachkräfte übernehmen dann die Versorgung des zu pflegenden Angehörigen. Die Abrechnung erfolgt direkt mit der Pflegekasse (jährlicher Betrag von 1.612 Euro)

Haushaltscoaching

Wir bieten Ihnen Coaching zum Thema Haushaltsführung für Familien und Einzelpersonen in besonderen Lebenssituationen.

Mit unseren Fachkräften aus der Betriebs- und Haushaltshilfe können wir Familien unterstützen, anleiten und „Hilfe zur Selbsthilfe“ anbieten.

Haben Sie Bedarf? Arbeit, Haushalt, Kinder, Schicksalsschläge überfordern. Sie brauchen jemanden der mit ihnen die neue Situation sortiert und ordnet. Sie sind schwanger oder haben Kinder bis max. 3 Jahre. Die Stadt Ansbach und der Landkreis Ansbach haben eine Koordinationsstelle Frühe Kindheit (KoKi) eingerichtet, die Eltern mit kleinen Kindern berät, unterstützt und bei Bedarf weiterführende Hilfe vermittelt. Ziel ist es, Eltern frühzeitig und präventiv zu helfen.

Melden Sie sich bei Ihrer zuständigen KoKi und lassen sich über die niederschweligen und freiwilligen Angebote informieren.

Ihre Ansprechpartner

Kristina Weick

Karin Schlötterer

Tel. 0981 48787-40

Betriebshilfe-Notruf-Nr. 0171 7682681

betriebshilfe@mr-ansbach.de



QUALIFIZIERTE FACHKRÄFTE WILLKOMMEN

Flexible Arbeitszeiten und faire Bezahlung



Praxisjahr beim MR

Mit einer Festanstellung während Deines Praxisjahres kannst Du Berufs- und Lebenserfahrung sammeln auch ohne eigene Landwirtschaft sowie Dein eigenes Geld verdienen und die unterschiedlichsten Betriebe und Familien kennenlernen.

Werksstudent beim MR

Immer öfter verbinden junge Menschen das Studium in Triesdorf mit einem Werksstudenten-Vertrag beim MR. So können sie sich etwas dazuverdienen und sich dennoch weiterhin auf das Studium konzentrieren.

Betriebs-, Haushaltshilfe und Alltagsbegleitung

Neben der abwechslungsreichen Arbeit punktet die Betriebs- und Haushaltshilfe mit flexiblen Arbeitszeitmodellen (Festanstellung oder nebenberuflich), angepasst an die derzeitige Lebenssituation unserer Mitarbeiter:innen.

Du hast eine abgeschlossene Berufsausbildung als (m/w/d) Landwirt, Hauswirtschafter, Dorfhelfer, Familienpfleger, Tierwirt, Winzer, Gärtner, Pferdewirt oder Fachkraft Agrarservice?

Du bist auf der Suche nach neuen Herausforderungen?

*Qualifizierte Fachkräfte sind in
unserem Team immer willkommen!*

Bewirb Dich jetzt!

betriebshilfe@mr-ansbach.de
Tel. 0981 48787-40



Ihre Ansprechpartner

Karin Schlötterer

Kristina Weick

Tel. 0981 48787-40

Betriebshilfe-Notruf-Nr. 0171 7682681

betriebshilfe@mr-ansbach.de



MASCHINENVERMITTLUNG & ABRECHNUNG

von A wie Ackerwalze bis Z wie Zinkenrotordrillmaschine

Bei der überwiegend kleinflächigen Betriebsstruktur im Landkreis Ansbach sind moderne, leistungsfähige Maschinen meist nur im überbetrieblichen Einsatz, in Maschinengemeinschaften oder bei Lohnunternehmern sinnvoll auszulasten. Der Maschinenring hilft Ihnen bei der gegenseitigen Vermittlung sowie bei der Abrechnung. In den Rundschreiben können kostengünstig und zielgruppenorientiert Werbeanzeigen geschaltet werden.

In unserer Datenbank finden sich über 13.000 Einträge von A wie Ackerwalze bis Z wie Zinkenrotordrillmaschine. Rufen Sie uns an, wenn Sie schlagkräftige Maschinen brauchen oder anzubieten haben.

Abrechnung über den MR

Die Abrechnung der überbetrieblichen Arbeiten über den MR ist nach wie vor eine gefragte Dienstleistung, denn mit dem zuverlässigen und schnellen Abrechnungsservice haben sich bereits die vier ehemaligen Ringe bei den Landwirten einen guten Ruf erworben.

Ihre Vorteile:

- Einfache Datenerfassung durch MR-Lieferscheine, Abrechnungslisten oder digital
- Das Geld kommt rasch und sicher auf Ihr Konto
- Zeitersparnis bei der Büroarbeit
- Dieselbescheinigung für das Hauptzollamt
- Ordentliche Belege für die Buchführung
- Jahresauswertung durch den MR (falls gewünscht)

MR-Online

Mit MR-Online können Sie als Lohnunternehmer und Landwirt Belege zur Abrechnung über den Maschinenring selbst erfassen und per Internet an unsere Geschäftsstelle senden.

- Sie sparen Zeit bei der Erfassung und Übermittlung Ihrer Arbeiten, denn Sie können die Daten direkt in das System eintragen und übermitteln.
- Die Belege gehen direkt an den Maschinenring und werden schnellstmöglich im Lastschrift/Gutschriftverfahren abgerechnet.
- Korrekte Rechnungsstellung an alle Auftragnehmer
- Kontaktdaten Ihrer Kunden werden laufend aktualisiert
- Eigene Auswertungen sind jederzeit möglich
- Automatische Bescheinigung für Dieselverbrauch und alle anderen Vorteile der Abrechnung über den Maschinenring bleiben wie bisher.

Melden Sie sich im MR-Büro, wir stellen Ihnen das Programm gerne vor.

MR-Verrechnungssätze

Mit den MR-Verrechnungssätzen gibt es eine umfassende und allgemein anerkannte Kalkulationsgrundlage, die regelmäßig aktualisiert wird.

Die Verrechnungssätze gelten nur für die Abrechnung zwischen Maschinenring-Mitgliedern mit land- und forstwirtschaftlichen Betrieben.

Wichtig:

Arbeiten für Kommunen, gewerbliche Betriebe und private Auftraggeber, Winterdienst, Landschaftspflegemaßnahmen, Kompostierungsarbeiten oder die Regulierung von Manöver- oder Wildschäden, etc. sind keine Arbeiten im Rahmen der überbetrieblichen Maschinenvermittlung. Vorschläge für die Abrechnung dieser Arbeiten erhalten Sie auf Anfrage im MR-Büro.

Lohnunternehmen & Maschinengemeinschaften

Im Ringgebiet werden rund 70 Gemeinschaften in den Bereichen Gülle, Schlepper/Bodenbearbeitung, Häckseln und Mähen mit etwa 350 Landwirten vom MR Landkreis Ansbach e.V. betreut. Insbesondere in der Gründungsphase gibt der MR Hilfestellungen bei Organisation, Kalkulation und Auslastung. Viele Gemeinschaften bieten ihre Technik nicht nur den eigenen Mitgliedern, sondern auch überbetrieblich an.

Der MR zählt rund 40 größere Lohnunternehmen zu seinen aktiven Mitgliedern, oft direkt aus dem MR heraus entstanden. Der MR organisiert Lohnunternehmertage, Fachvorträge, Schulungen, Maschinenvorfürhungen und vieles mehr.

Leasingschlepper

Modernste Technik nutzen ohne selbst teure Schlepper kaufen zu müssen – das bieten die Leasingschlepper. Die leistungsfähigen Mietschlepper und Anbaugeräte können zu günstigen Konditionen ausgeliehen werden.

Die aktuellen Maschinenstationen finden Sie auf unserer Internetseite. Bitte beachten Sie, dass die Schlepper in der Regel von Mai bis November zur Verfügung stehen. Die jeweiligen Anbaugeräte werden nur zusammen mit den Schleppern ausgeliehen.

ansbach.de/maschinenabrechnung.de



Ihre Ansprechpartner

Johannes Krieger

Manuela Aumann

Tel. 0981 48787-85

beleg@mr-ansbach.de



ARBEITSSICHERHEIT

Im Unternehmer-Modell

Durch den zunehmenden Strukturwandel, der auch an der Land- und Forstwirtschaft nicht spurlos vorüber geht, erweitert sich das Aufgabenspektrum des Betriebsleiters immer weiter. Dazu gehört bei Anstellung von Arbeitskräften – egal welcher Vertragsart – auch der Arbeits- und Gesundheitsschutz der Arbeitnehmer.

Gibt es eine einfache Lösung?

Ja! Der Maschinenring übernimmt für Sie alle notwendigen Schritte zum Thema Arbeits- und Gesundheitsschutz!

Wir entlasten Sie dabei:

Das große Leistungsspektrum der MR-Arbeitssicherheit bietet auch für Ihren Betrieb eine individuell gestaltbare und anpassbare Lösung.

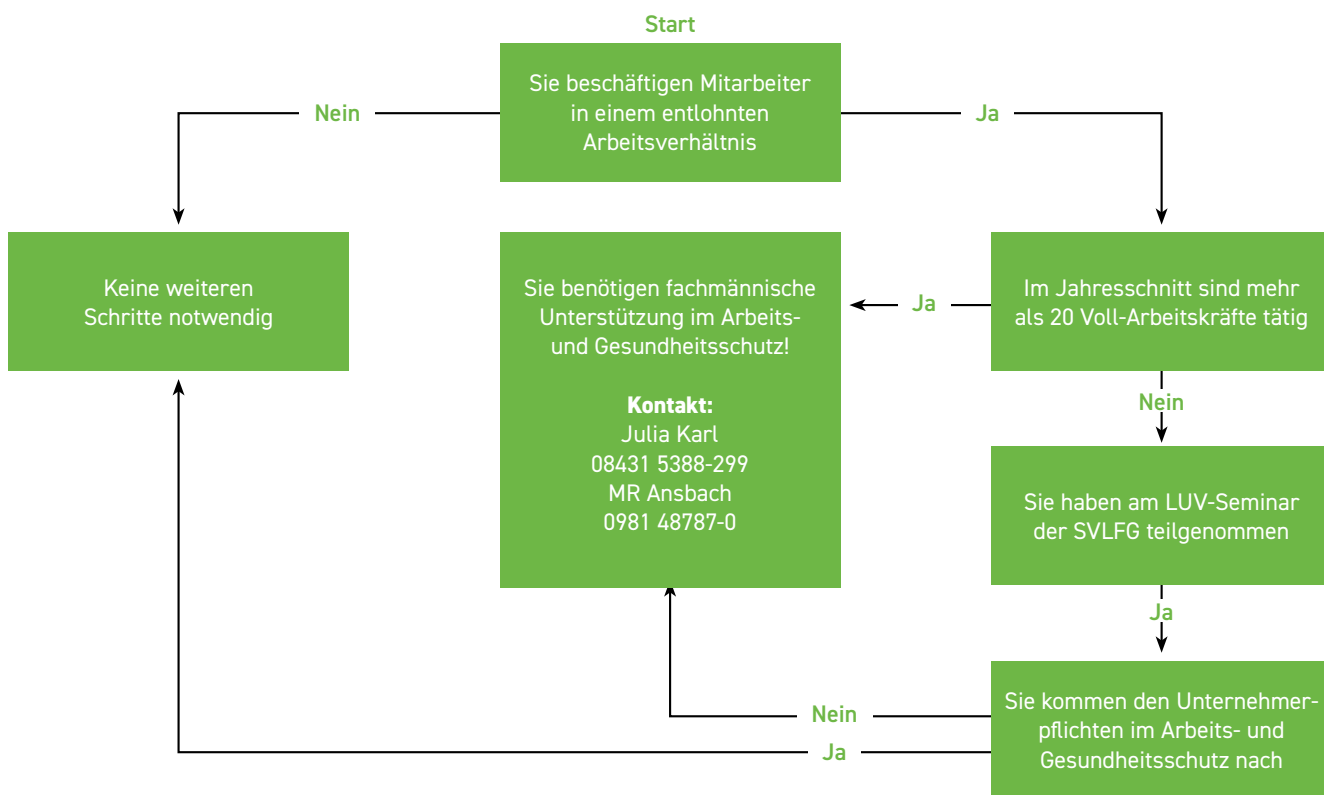
Unsere Dienstleistung richtet sich an alle land- und forstwirtschaftlichen Betriebe, Lohnunternehmen und Biogasanlagen. Auch Kommunen, kommunale Dienstleister und Betriebe gehören bereits zu unserem Kundenstamm.

Was sind die Unternehmerpflichten im Arbeitsschutz?

Arbeitgeber sind verpflichtet für die Sicherheit und Gesundheit der Arbeitnehmer zu sorgen. Darunter fallen beispielsweise die Erstellung und Bereitstellung verschiedener Dokumente (z.B. Gefährdungsbeurteilungen, Betriebsanweisungen) und die Unterweisung der Mitarbeiter.

Unser Angebot, egal welche Betriebsgröße, Vorkenntnisse oder Betriebsart:

- Betriebsaufnahme mit Angebotserstellung
- Begehungsprotokoll
- Erstellung der Dokumente: Gefährdungsbeurteilungen, Betriebsanweisung, ...
- Unterweisungen online per Videochat, in Gruppen direkt vor Ort oder über ein Online-Tool individuell für jeden Mitarbeiter gestaltbar
- Arbeitsmittelprüfung (z. B. Leitern, Regale)
- Arbeitsmedizinische Beratung und Betreuung (z. B. Beratung, Telemedizin, Angebots-/Pflichtuntersuchungen)



Ihr Ansprechpartner

Christian Leidenberger

Tel. 0981 48787-13

christian.leidenberger@mr-ansbach.de

BETRIEBS- BERATUNG

Investition in die Zukunft

Die Weichen richtig stellen

Wie kann es weitergehen mit Ihrem Betrieb?

- Investitionen in neue Technik
- Neuaufbau eines Betriebszweiges
- Aufgabe eines Betriebsschwerpunktes
- Zuerwerb oder Arbeitsplatz außerhalb der Landwirtschaft
- Hofaufgabe oder Neueinstieg der nächsten Generation

Dies alles sind Entscheidungen mit weitreichenden Folgen. Da ist es gut, wenn man sich vorher Unterstützung von außen holt. Mit einem neutralen Blick auf die Gesamtsituation analysieren wir Ihren Betrieb. Gemeinsam mit Ihnen loten wir die verschiedenen Möglichkeiten aus und entwickeln ein zukunftsfähiges Konzept.

Drei Schritte zum Erfolg

1. Die Orientierungsphase: Chancen erkennen.

Gewinnen Sie mit Unterstützung von außen ein Gesamtbild Ihrer betrieblichen Möglichkeiten.

2. Die Strategie: Veränderung planen.

Vergleichen Sie die verschiedenen Entwicklungsmöglichkeiten, berechnen Sie mit Fachleuten Umsatz, Kosten und Arbeitsaufwand.

3. Die Umsetzung: Zukunft meistern.

Wir entwickeln mit Ihnen ein Konzept, um den Betrieb im Einklang mit den Ansprüchen und Möglichkeiten der Familie voranzubringen.

Infoveranstaltungen und Schulungen

Lebenslanges Lernen ist heute wichtiger denn je. Deshalb organisieren wir immer wieder Workshops, Infoveranstaltungen und Lehrfahrten. Alle Infos dazu erhalten Sie als MR-Mitglied im Rundschreiben, auf unserer Homepage, in Social Media und über die Mitglieder-App.

Ihr Ansprechpartner

Christian Leidenberger

Tel. 0981 48787-13

christian.leidenberger@mr-ansbach.de



NÄHRSTOFFMANAGEMENT

Wir helfen Ihnen bei der Umsetzung der Düngeverordnung



Büroarbeit kostet landwirtschaftliche Betriebe viel Zeit und Mühe. Wir unterstützen bei der Erstellung Ihrer Anträge und Dokumentationen. Die Abrechnung erfolgt nach Zeitaufwand. Bitte vereinbaren Sie einen Termin und bringen Sie die benötigten Unterlagen mit.

Düngeverordnung/ Nährstoffmanagement

Immer wieder verändern sich die Vorschriften der Düngeverordnung und es ist schwer, den Überblick zu behalten. Unsere Fachleute werden laufend geschult und können Sie gut beraten und unterstützen.

Zu beachten sind insbesondere:

- Dokumentationspflicht für alle Düngemaßnahmen
- Regelungen zur Ausbringung
- Einschränkung der Herbstdüngung
- Sperrfristen

Düngebedarfsermittlung für Stickstoff und Phosphat

Vor der ersten Düngung von Ackerland und Grünland muss der Stickstoff- und Phosphatgehalt des Pflanzenbestandes, der auf der Fläche steht bzw. stehen wird, schriftlich ermittelt werden. Ausführliche Informationen finden Sie auf der Seite der Bayerischen Landesanstalt für Landwirtschaft unter: www.lfl.bayern.de

Der MR unterstützt Sie bei der Erstellung aller notwendigen Unterlagen:

- Lagerraumberechnung für tierhaltende Betriebe und Biogasanlagen, inkl. 170 kg N-Berechnung
- Biogas-Gärrestrechner
- Düngebedarfsermittlung
- Jahresdokumentation
- Stoffstrombilanz



Nährstoffbörse

Der Bundesverband der Maschinenringe hat eine Nährstoffplattform erstellt, auf der bundesweit Wirtschaftsdünger angeboten und gesucht werden kann. Die Nährstoffbörse hilft dabei, die anfallenden Nährstoffe besser zu verteilen. In der Nährstoffbörse können Inserate mit allen relevanten Informationen zur Aufnahme oder Abgabe von Wirtschaftsdüngern eingestellt werden. Diese lassen sich nach verschiedenen Kriterien filtern und in einer Landkarte darstellen. Als MR-Mitglied können Sie selbst Angebote einstellen oder dies über unsere Geschäftsstelle machen lassen.

www.naehrstoff.maschinenring.de/naehrstoffapp/



Ihre Ansprechpartner

Christian Leidenberger

Tel. 0981 48787-13

christian.leidenberger@mr-ansbach.de

Martina Wolf

Tel. 0981 48787-14

martina.wolf@mr-ansbach.de

ANTRAGSWESEN

Kompetente Unterstützung

Mehrfachantrag

Unser fachkundiges Personal unterstützt Sie bei der Antragstellung.

Agrardieselvergütung

Die Steuerentlastung für Betriebe der Land- und Forstwirtschaft ist mit einer Steueranmeldung nach amtlich vorgeschriebenem Vordruck für die innerhalb eines Kalenderjahres zu begünstigten Zwecken verwendeten Diesel-, Pflanzenöl und Biodiesel zu beantragen.

Der Antragsteller hat in der Anmeldung alle für die Bemessung der Steuerentlastung erforderlichen Angaben zu machen und die Steuerentlastung zu berechnen.

Die Zollverwaltung stellt den Betrieben der Land- und Forstwirtschaft die Dienstleistung „Agrardieselentlastung“ über das Bürger- und Geschäftskundenportal zur Verfügung.

Vereinbaren Sie einen Termin, wenn wir Sie bei der Antragstellung unterstützen sollen.



Ihre Ansprechpartner

Johannes Krieger
Manuela Aumann
Tel. 0981 48787-85
beleg@mr-ansbach.de



GARTEN- UND LANDSCHAFTSPFLEGE

Ihr Grün in besten Händen



Das Team der Garten- und Landschaftspflege des Maschinenrings Ansbach ist immer für Sie da! Ob bei der Pflege und Bepflanzung von Gartenanlagen, in der Baumpflege oder in allen Bereichen der Grünraumpflege: wir kümmern uns mit größter Sorgfalt, dem entsprechenden Fachwissen und mit höchster Schlagkraft um Ihr Projekt. Unser Team besteht mittlerweile aus 13 erfahrenen Fachkräften, die durch ihre fundierte Ausbildung z. B. als Gärtner/-Meister/-Techniker, Forstwirt, Baumwart, Fachagrarwirt Baumpflege, Baumkontrolleur, Baumkletterer, European Tree Technician, uvm. über das nötige Know-How und viel Fingerspitzengefühl verfügen.



Baumpflege – Lebensraum erhalten

Um Bäume langfristig zu erhalten und die Stand- und Bruch-sicherheit zu gewährleisten, ist eine regelmäßige Zustandskontrolle in Verbindung mit einer fachgerechten Baumpflege zwingend notwendig!

Daher bieten wir unseren Kunden folgenden Service:

- Baumpflege und -fällung nach ZTV
- Kronen-Pflege und Totholz-Entfernung
- Einkürzung und Teileinkürzung von Kronenteilen
- Entfernen von toten, kranken, absterbenden, kreuzenden und reibenden Ästen
- Einbau und Kontrolle von Kronensicherungen
- Verkehrsabsicherung und Antragswesen
- Baumkontrolle und Baummanagement nach FLL
- Eichenprozessionsspinnerbekämpfung
- Obstbaumpflege

Egal, welche Aufgaben und Probleme Sie haben, unser kompetentes Team hilft Ihnen schnell, sauber und zuverlässig!

Garten- und Grünanlagenpflege

- Gartenpflege- und Gestaltung
- Individuelle Bepflanzung
- Rasen- und Grünflächenpflege (Mähen, Mulchen, Vertikutieren)
- Grünflächenneuanlage und -sanierung
- Hecken-, Strauch- und Gehölzpflege
- Stabmattenzaunbau



Landschafts- und Grundstückspflege

- Landschaftspflege, Mäh- und Mulcharbeiten
- Rodungsarbeiten, Grundstücksräumungen
- Rückbau von Gartenanlagen
- Grüngutentsorgung, Transportarbeiten
- Baumstumpf-Entfernung



Für alle Aufgaben bestens gerüstet

Neben unserer professionellen Standardausrüstung setzen wir (wo es möglich und sinnvoll ist) gezielt Spezialtechnik ein wie z.B. ferngesteuerten Raupenmulcher, Wurzelstockfräse, selbstfahrenden Hochgras-mäher- und Mulcher, Kran und Transportcontainer, Hubsteiger, Seilklettertechnik, Forstmulcher, Bagger mit Fällkopf, Sprühkanone, uvm.



Unsere erfahrenen Fachkräfte verfügen über fundierte Ausbildungen als:

Gärtner/-Meister, Forstwirt, Baumwart, Fachagrarwirt Baumpflege, Baumkontrolleur, Baumkletterer, European Tree Technician, uvm.



Garten- und Landschaftspflege
MASCHE RING
R
nsbach
mr-...@...de
05... 48787...

Wenden Sie sich an die Garten-
& Landschaftspflegeabteilung

Tel. 0981 48787-70
galapflege@mr-ansbach.de



WINTERDIENST

„Mit Sicherheit“ gut durch den Winter mit Ihrem MR Ansbach!



Wir sind immer zur Stelle wenn´s darauf ankommt

Mit der schlagkräftigen Spezialtechnik und dem erfahrenen Personal unserer Mitglieder sorgen wir im Winter landkreisweit für sichere Straßen, Plätze und Wege! Selbstständig und absolut zuverlässig erledigen wir meist schon mitten in der Nacht an all unseren Objekten die Räum- und Streuarbeiten. Wir sorgen für schnee- und eisfreie Flächen, denn unser Job ist Ihre Sicherheit im Winter!

Ihr Objekt ist unser Projekt!

Mehr als 10.000 Einsätze werden in einem durchschnittlichen Winter von unseren Profis geleistet. Wir übernehmen teilweise schon jahrzehntelang für weit über 400 Kommunen, Firmen und Privathaushalte den Winterdienst.

Ihre Zufriedenheit ist unser Anliegen – deshalb sind wir stolz, dass langjährige und treue Kunden unsere Auftraggeber sind.

Darf es das Winter-Rundum-Sorglospaket auch für Sie sein?

Sie haben ein großes Firmengelände, betreuen die Fläche eines größeren Supermarktes oder sind verantwortlich für den Winterdienst von vielen Kilometern Straßennetz? Sie möchten die Streu- und Sicherungspflicht an einen zuverlässigen Dienstleister komplett abgeben oder brauchen für Ihr Objekt zusätzlich Unterstützung durch den Einsatz schlagkräftiger Winterdiensttechnik? Dann sind Sie bei uns in besten Händen! Fragen Sie bei uns an und lassen Sie sich durch unsere Leistungsfähigkeit begeistern!



Wenden Sie sich an die
Winterdienstabteilung

Tel. 0981 48787-70
galapflege@mr-ansbach.de



BETONBAU & BETONFERTIGTEILE

Gute Beratung und Ausführung durch Fachkräfte



Fahrsilobau

Wir bieten die komplette Abwicklung beim Fahrsiloneubau.

- Fahrsiloneubau mit kompletter Abwicklung
- Fahrsilosanierung
- Erstellung von Sanierungskonzepten
- Zertifizierter Rohrleitungsbau

Beton-Fertigteile und Stahlbetonwände in monolithischer Bauweise

Welche Bauweise am geeignetsten ist, hängt von vielen Faktoren ab. Lassen Sie sich beraten.

Die Vorteile der werkseitigen Fertigung von Decken, Wänden und Säulen liegen in einer einfachen und schnellen Montage. Betonfertigteile weisen eine sehr hohe und gleichbleibende Qualität auf. Sie sind in nahezu allen Formen und Größen lieferbar.

Stahlbetonwände, die vor Ort mittels Schalung erstellt werden, punkten ebenfalls durch hohe Qualität und flexible Anpassungsmöglichkeiten an örtliche Gegebenheiten.

Die Arbeit unseres Teams zeichnet sich durch einen hohen Qualitätsanspruch bei Planung und Ausführung sowie durch eine gut funktionierende Zusammenarbeit mit unseren Lieferanten aus.



Transportbeton

Damit Sie den richtigen Beton für Ihren Nutzungszweck bekommen, arbeiten wir eng mit verschiedenen ortsansässigen Unternehmen zusammen. Sie erhalten Beton in verschiedenen Qualitäten. Beim Betoneinbau setzen wir auf Partnerfirmen, die Oberflächen professionell maschinell glätten.



*Erstellen Sie mit uns Bodenplatten,
Fahrsilos und Güllegruben.*

*Wir bieten Ihnen gute Beratung und
passgenaue Montage durch Fachkräfte*



Wenden Sie sich an
die Bauabteilung

Tel. 0981 48787-45
vertrieb@mr-ansbach.de



HALLENBAU

Bauen mit System

Ausgerichtet auf den Nutzungszweck bieten wir Hallen in allen Größen und Ausführungen an. Hierfür erstellen wir Ihnen gerne ein individuelles Angebot.

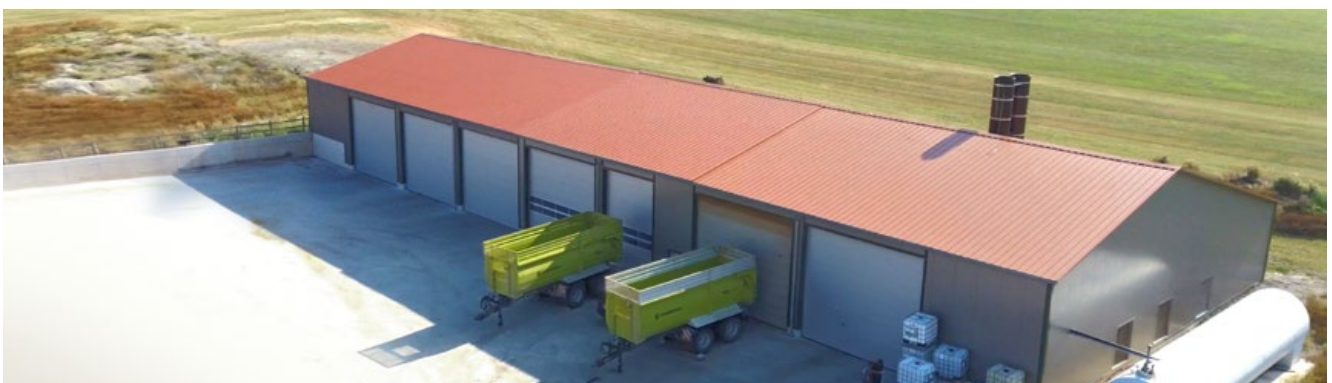
Unser Leistungsspektrum umfasst:

- Planung und Erstellung von Eingabeplänen, Statiken, Eingrünungs- und Kompensationsflächenplänen, Brandschutzkonzepten und Wärmeschutzberechnungen
- Preiswerte Materialbeschaffung über den Gemeinschaftseinkauf
- Durchführung sämtlicher Bauabschnitte von der Bodenplatte bis zur Fertigstellung der Halle

Hallen in Stahl-, Stahlbeton- oder Holzkonstruktion

Wir planen und montieren für Sie:

- Maschinenhallen
- Getreide-, Hackschnitzellager
- Bergehallen für Heu/Stroh
- Gewerblich genutzte Hallen mit Büroräumen
- Ställe – offen oder geschlossen
- Überdachungen für Fahrsilos
- Carports, Milchhäuschen, u.v.m.



*Gerne nennen wir
Ihnen Referenzobjekte*



Wir bauen in allen Größen

Unser Zimmerer-Team erstellt Ihr Bauprojekt – individuell nach Ihren örtlichen Gegebenheiten und Wünschen.

Carports erfreuen sich zunehmender Beliebtheit, denn sie sind eine preisgünstige Alternative zu geschlossenen Garagen. Und so manches von uns gebaute Milchhäuschen wurde schon zur Zierde des ganzen Dorfes.

Sektionaltore

Beste Qualität für unterschiedlichste Ansprüche.

- Rolltore & Folienrolltore
- Garagentore
- Flügeltore
- Türen

Wenden Sie sich an
die Bauabteilung

Tel. 0981 48787-45
vertrieb@mr-ansbach.de



ZIMMEREI, DACHDECKEREI UND SPENGLEREI

Meisterbetrieb



Zimmererarbeiten

Unser Zimmerermeister und sein Team bieten von der Planung über den Materialeinkauf bis zur Fertigstellung alles aus einer Hand.

- Erstellung von Bauplänen und Statiken in enger Zusammenarbeit mit Architekten/Planungsbüros
- Materialeinkauf
- Ausführung durch Fachkräfte
- Sanierung nach EnEV

Dachstühle

Wir fertigen für Sie jeden Dachstuhl. Der Dachstuhl ist ein langlebiges und wichtiges Bauteil, den wir mit moderner Software für Sie planen. Die Verwendung von hochwertigen Materialien und eine passgenaue Verarbeitung sind für uns eine Selbstverständlichkeit.

Dachgauben und Dachfenster

Erweitern Sie Ihren Wohnbereich und bringen Licht in die Räume. Sparen Sie dabei gleichzeitig noch Energie. Wir sind Ihr Partner für Neueinbau und Sanierung sowie Anfertigungen nach Maß. Wir liefern und montieren die kompletten Produktsortimente namhafter Hersteller, Maß- und Sonderfenster sowie sämtliches Zubehör (Rolläden, elektrische Fensterantriebe, etc.)

Trockenbau – Innenausbau

Sie brauchen mehr Platz zum Wohnen oder für den Beruf?

Egal, ob Sie „nur“ den Materialeinkauf günstig über den MR-Gemeinschaftseinkauf abwickeln wollen oder eine Mithilfe bzw. die Komplettübernahme der Baumaßnahme möchten: Unser erfahrenes Zimmererteam ist für Sie da. Wir setzen Ihre Wünsche und Vorstellungen zuverlässig und professionell um.

Dacheindeckungen

Eine große Bandbreite an Farben und Oberflächen bietet jedem Bauherren einen großen Gestaltungsspielraum.

- Ziegel und Dachsteine aus Beton
- Trapezbleche in nahezu allen Stärken
- Sandwich-Dachelemente ab 20 mm, bestens geeignet z. B. für Getreidelager anstelle Trapezblech mit Vlies oder Wellfaserzementplatten
- Faserzementplatten sind feuerfest und langlebig

Wir können für Sie den Abbau von asbesthaltigen Dacheindeckungen und die fachgerechte Entsorgung ausführen.

Spenglerarbeiten

Für unsere Bauprojekte führen wir auch sämtliche Spenglerarbeiten aus:

- Dachrinnen, Fallrohre, Hohlkehlen
- Einblechen von Kaminen und Dachgauben
- Dachfenster neu einbauen oder abdichten
- Fertigung von Kantblechen

Einblechen von Fassaden

Trapezbleche sind bestens geeignet, um insbesondere landwirtschaftliche Gebäude vor dem Verfall zu schützen. Durch das Verkleiden der Wände erreicht man einen dauerhaften und optisch ansprechenden Schutz, der keinerlei Pflegemaßnahmen erfordert. Das MR-Team hat bereits zahlreiche Objekte in der Region mit Blechen in verschiedenen Farben und Stärken verkleidet.



Holzhausbau

Klimafreundlich und energiesparend Bauen in bester Handwerksqualität.

- Schlüsselfertig
- Ausbauhaus
- Dachausbau
- Innenausbau

KfW-Standard für Wohn- und Bürogebäude

2020 wurde das neue MR-Bürogebäude von unseren Fachkräften in Abstimmung mit Architekten und Partnerfirmen geplant und gebaut. Das in Holzbauweise erstellte Gebäude erreicht den KfW-Standard 55.

Auch wenn Hallenbau unser Schwerpunkt ist, wir können auch Wohn- und Bürogebäude und haben auch hier zahlreiche Projekte zur Zufriedenheit unserer Kunden umgesetzt.

Energetische Sanierung

Wir übernehmen alle erforderlichen Arbeiten zur Sanierung und Wärmedämmung im Dach- und Fassadenbereich.

- Demontage der alten Dacheindeckung
- Konter- und Dachlattung
- Aufbringen von Bitumenbahnen bzw. Schutzfolie sowie Dämm-Material
- Dacheindeckung

Wenden Sie sich an die Bauabteilung

Tel. 0981 48787-45
vertrieb@mr-ansbach.de



PHOTOVOLTAIK

Verdient Ihr Dach auch schon Geld?

Wir sind für Sie da! Gemeinsam mit unseren renommierten Partnerfirmen erhalten Sie eine Vielzahl an Leistungen rund um Ihre Photovoltaikanlage.

Beratung bei der Planung

Photovoltaik lohnt sich noch immer – ob eine kleine Photovoltaikanlage auf dem Hausdach für den Eigenverbrauch oder eine große Anlage auf einer Halle oder Freiflächenanlage.

Lassen Sie sich beraten.

Montage

Vom kleinen Hausdach bis zu großen Gewerbeanlage bieten wir hochwertige Systemlösungen auf dem neuesten Stand der Technik.

Wechselrichterservice

Auch wenn Ihre Anlage nicht von uns errichtet wurde, sind wir bei Störungen gerne für Sie da.

Ladesäulen für E-Autos, Speichertechnik, Ü-20-Anlagen

Wir arbeiten mit Experten zusammen, um Ihnen zukunftsfähige Lösungen für Ihren selbst erzeugten Strom bieten zu können.

Inspektion und Wartung

Die Sonne scheint – doch dreht sich auch der Zähler?

Das gute an Photovoltaik-Anlagen: sie sind wartungsarm – jedoch nicht wartungsfrei! Viele Kleinigkeiten können den Ertrag Ihrer PV-Anlage im Laufe der Jahre allmählich schmälern. Der schleichende Ertragsverlust wird kaum bemerkt. Regelmäßige Prüfungen und Messungen bringen diese an den Tag. Die allermeisten Ursachen können einfach und kostengünstig behoben werden. Auf Wunsch können wir Ihnen auch Thermografie und Gutachten vermitteln.



Reinigung Photovoltaikanlagen

Durch verschiedene Umwelteinflüsse, z. B. Blütenstaub, Staubpartikel und Ausdünstungen durch Viehhaltung und der daraus resultierenden Verschmutzung der Module können zum Teil erhebliche Leistungsverluste auftreten. Eine (regelmäßige) Reinigung kann deshalb durchaus die Wirtschaftlichkeit Ihrer Anlage deutlich verbessern.

Lassen Sie die Profis ran

In Zusammenarbeit mit einer Partnerfirmen bieten wir Ihnen eine professionelle Reinigung an. So können Sie Unfälle und Abstürze durch schlechte Absicherung vermeiden und Schäden an den verschiedenen Komponenten ausschließen.

Machen Sie sich unabhängig von ständig steigenden Strompreisen.

Je höher der Eigenverbrauch, desto besser die Rendite.

Ihr Ansprechpartner

Kathrin Stippa
Tel. 0981 48787-0
pv@mr-ansbach.de



DAS MR-TEAM

kompetent und zuverlässig



Unsere qualifizierten Mitarbeiter:innen sind unsere Stärke. Mit Leidenschaft und Kreativität setzen wir uns für unsere Mitglieder und Kunden ein. Unsere Fachkräfte sorgen durch Erfahrung und Kompetenz dafür, für Ihr Anliegen die beste Lösung zu finden – ob in der Landwirtschaft oder bei Bauprojekten, bei der Grünflächenpflege, beim Winterdienst und vielem mehr.

Technik für die Menschen

Die persönliche und fachliche Entwicklung unserer Mitarbeiter ist für uns ein hohes Gut. Bei uns ist es schon lange Programm, was sich viele für ihren Arbeitsplatz noch wünschen: abwechslungsreiche Tätigkeiten mit Freiraum für eigene Ideen, eigenverantwortliches Arbeiten im Team mit netten Kollegen, Weiterbildungsmöglichkeiten und Aufstiegschancen, moderne und innovative Technik in allen Bereichen.

Mit unserem modernen Betriebshof haben wir ein Arbeitsumfeld geschaffen, das jede Menge Entfaltungsmöglichkeiten und Platz für Mensch und Technik bietet.

Neben einem großen Fuhrpark stehen unseren Mitarbeitern effiziente und arbeitserleichternde Maschinen und Geräte zur Verfügung. Die Digitalisierung hat nicht erst im modernen Verwaltungsgebäude Einzug gehalten, sondern ist seit langem ein wichtiger Teil unseres Konzeptes zur Zukunftssicherung.

Erst besser werden, bevor wir weiterwachsen

Dieser Grundsatz hat uns in der enormen Expansion der letzten Jahre immer den Fokus auf unsere Mitarbeiter, Mitglieder und Kunden richten lassen. Auf dieser stabilen Grundlage konnten wir uns als kompetenter und verlässlicher Partner für Landwirte, Kommunen, Firmen und Privatpersonen etablieren.

*Unsere Mitarbeiter und
Mitarbeiterinnen sind das
Herzstück des MaschinenRings.
Mehr als 70 Mitarbeiter
in Voll- oder Teilzeit setzen
sich für Sie ein!*



KARRIERE BEIM MR

Kommen Sie in unser Team!



Ihr Platz ist noch frei

Der Maschinenring Ansbach ist in den letzten Jahren rasant, aber solide gewachsen. Damit es so bleibt, nehmen wir die Dinge in die Hand und entwickeln unsere Dienstleistungen Stück für Stück weiter. Deshalb suchen wir immer wieder Verstärkung für unser Team in unseren verschiedenen Abteilungen:

- Betriebs- und Haushaltshilfe, Bauhilfe
- Grünflächen- und Baumpflege, Landschaftspflege
- Winterdienst
- Zimmerer- und Dacharbeiten
- Hallen- und Betonbau
- Antragswesen

Wir freuen uns über Ihre Initiativbewerbung!

Wir bilden aus

Eine fundierte Ausbildung ist der Grundstein für Erfolg im Beruf.

- Fachkraft Agrarservice (m/w/d)
- Kaufmann/Kauffrau für Büromanagement (m/w/d)
- Gärtner (m/w/d)

Außerdem bieten wir:

- Praxisjahr beim MR
- Werkstudentenverträge
- Praktikas

Wir sind anerkannter Partner im Familienpakt Bayern

Uns ist es wichtig, fachlich versierte und zufriedene Mitarbeiter zu haben. Eine familienfreundliche Ausrichtung ist deshalb selbstverständlich. Bei uns verbinden sich Teamarbeit, Eigeninitiative, Fachwissen und innovative Ideen zu einer hervorragenden Gesamtleistung. Mit unserem gut ausgestatteten Betriebshof und einem modernen Bürogebäude haben wir beste räumliche und technische Voraussetzungen für unsere Mitarbeiter geschaffen.



Wir freuen uns auf Ihre Bewerbung!

Wir haben die passende Arbeit für Sie.

Bitte schicken Sie uns Ihre vollständigen Bewerbungsunterlagen per E-Mail zu.

bewerbung@mr-ansbach.de

Flexibler Zuverdienst - ganz auf Sie abgestimmt

Die Schaffung von Zuerwerbsmöglichkeiten für landwirtschaftliche Betriebe gehört seit der Gründerzeit in den 1970er Jahren zu den Kernaufgaben der Maschinenringe. Im Bereich der sozialen und wirtschaftlichen Betriebshilfe nutzen mehr als 350 Frauen und Männer die Möglichkeit, anderen landwirtschaftlichen Betrieben zu helfen und dabei selber an Erfahrung und Wertschätzung zu gewinnen. Dabei können sie zwischen Festanstellung und einem nebenberuflichen Zuverdienst wählen.

Landwirte mit eigenem Schlepper verstärken unser Winterdienstteam und räumen und streuen zuverlässig Straßen, Gehwege und Parkplätze. Melden Sie sich, auch wenn Sie nur stunden- oder tageweise Zeit haben.

Arbeitskräfte für die Landwirtschaft

Immer wieder erreichen uns Anfragen nach Mitarbeitern für Feld-, Stall- und Hofarbeiten sowie für Haushalte. Wir suchen laufend landwirtschaftliche Fachkräfte, ungelernte Kräfte sowie handwerkliche Allrounder (m/w/d) in Vollzeit, Teilzeit oder auf Minijob-Basis.

Sie arbeiten gerne mit Tieren, sind in der Natur zuhause und/oder möchten moderne Landtechnik bedienen? Dann sind Sie bei uns genau richtig! Besonders gesucht sind Personen, die mit Tieren können und als Melker arbeiten möchten.

Ihr Ansprechpartner

Karin Schlötterer
Tel. 0981 48787-43
bewerbung@mr-ansbach.de



MEILENSTEINE

1961

Gründung von ersten Ortsringen und Maschinenbanken in den Altlandkreisen zur Kosteneinsparung durch überbetrieblichen Maschineneinsatz

1970

Gründung des Maschinenrings Dinkelsbühl. Erste Betriebshilfeeinsätze

1971

Gründung der Maschinenringe Feuchtwangen, Ansbach und Rothenburg

1980

Zuverdienstmöglichkeiten durch Grünflächenpflege und Winterdienst

1990

Aufarbeitung der Wiebke-Sturmschäden

2000

Verschmelzung der Ringe Ansbach, Dinkelsbühl und Feuchtwangen zum Maschinen- und Betriebshilfsring Ansbach e.V. und Gründung der Tochter Maschinenring Landkreis Ansbach GmbH

2003

Fusion mit dem MR Rothenburg. GmbH-Schwerpunkte: Grünflächen- und Landschaftspflege, Landwirtschaftliches Bauen, Photovoltaik, Winterdienst





2005

Umzug vom Landwirtschaftsamt in die Rezathalle, Vermittlung von Arbeitskräften in der Landwirtschaft und darüber hinaus

2010

MR Jubiläum
40-10-10 mit Festabend und Dienstleistungsschau
40 Jahre Maschinenringe
10 Jahre Verschmelzung
10 Jahre GmbH

2006

Erste Dienstleistungsschau an der Rezathalle, 2007 Zweite Dienstleistungsschau

2018

Baubeginn der neuen MR Betriebsgebäude in Elpersdorf
Festanstellung für Betriebshelfer möglich

2019

Richtfest des Betriebshofes

2020

Bau des Bürogebäudes

2021


Fertigstellung MR Betriebshof und Umzug der Büromitarbeiter
50 Jahre Maschinenringe im Landkreis Ansbach
Große Benefizaktion für das Ahrtal





Maschinenring

Landkreis Ansbach GmbH
Dr.-Zumach-Ring 16
Gewerbegebiet Ansbach West
91522 Ansbach/Elpersdorf

Tel. 0981 48787-0
Fax 0981 48787-87
info@mr-ansbach.de

 mr-ansbach.de

 maschinenringansbach

 maschinenring_ansbach

 MeinRing App



Öffnungszeiten

Mo - Do 8 - 16 Uhr
Freitag 8 - 15 Uhr